

ЧЕРЕПНЫЕ НЕРВЫ

Функция и дисфункция

ЛИНДА УИЛСОН-ПАУВЕЛС
ПАТРИСИЯ А. СТЮАРТ
ЭЛИЗАБЕТ ДЖ. ОКЕССОН
ШАН Д. СПЕЙСИ

CRANIAL NERVES

Function and Dysfunction

THIRD EDITION

LINDA WILSON-PAUWELS, AOCA, BScAAM, MEd, EdD

Professor
Biomedical Communications
University of Toronto Mississauga
Mississauga, Ontario

PATRICIA A. STEWART, BSc, MSc, PhD

Professor
Division of Anatomy, Department of Surgery
Faculty of Medicine
University of Toronto
Toronto, Ontario

ELIZABETH J. AKESSON, BA, MSc

Professor (Emerita)
Department of Cellular and Physiological Sciences
Faculty of Medicine
University of British Columbia
Vancouver, British Columbia

SIÂN D. SPACEY, BSc, MBBS, FRCPC

Clinical Associate Professor
Division of Neurology, Department of Medicine
Faculty of Medicine
University of British Columbia
Vancouver, British Columbia

2010

PEOPLE'S MEDICAL PUBLISHING HOUSE—USA
SHELTON, CONNECTICUT

ЧЕРЕПНЫЕ НЕРВЫ

Функция и дисфункция

ЛИНДА УИЛСОН-ПАУВЕЛС

ПАТРИСИЯ А. СТЮАРТ

ЭЛИЗАБЕТ ДЖ. ОКЕССОН

ШАН Д. СПЕЙСИ

Под редакцией
академика РАМН, д-ра мед. наук А.А. Скоромца

Перевод с английского:
П.П. Виноградов



Москва, 2013

УДК 611.831+616.833
ББК 28.707.3+56.12
Ч-46

Черепные нервы. Функция и дисфункция / Линда Уилсон-Ч-46 Паувелс и др.; пер. с англ. под ред. А.А. Скромца – М.: Издательство Панфилова; БИНОМ. Лаборатория знаний, 2013. – 272 с.: илл.
ISBN 978-5-91839-035-1 (Издательство Панфилова)
ISBN 978-5-9963-1318-1 (БИНОМ. ЛЗ)

В книге ведущих североамериканских специалистов, созданной на основе многолетнего педагогического и практического опыта, отражены все аспекты анатомии, физиологии и клинических проявлений нарушения функции черепных нервов. Издание содержит многочисленные клинические примеры и более 200 полноцветных рисунков и схем, выполненных профессиональными иллюстраторами медицинской литературы.

Книга предназначена для невропатологов, нейрохирургов и реабилитологов, а также для ординаторов и студентов, интересующихся клинической неврологией.

УДК 611.831+616.833
ББК 28.707.3+56.12

Предупреждение

Медицина – постоянно развивающаяся наука. Как только новые исследования и клинический опыт расширяют наши знания, требуются изменения в диагностике и лечении. Авторы и издатели этой книги проверили предоставляемую информацию на основании достоверных источников, прикладывая максимальные усилия, чтобы она была достоверной и полной, и в целом соответствовала предъявляемым стандартам на момент публикации. Тем не менее, учитывая возможность ошибки или изменения медицинских взглядов, ни авторы, ни издатель, а также никто из вовлеченных в процесс подготовки этого издания, не гарантируют, что информация, содержащаяся здесь, является точной и полной во всех отношениях, и они снимают с себя всякую ответственность за любые ошибки или упущения, либо результаты, полученные вследствие использования этой книги.

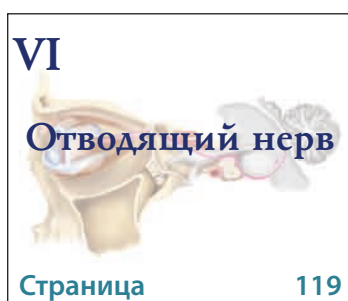
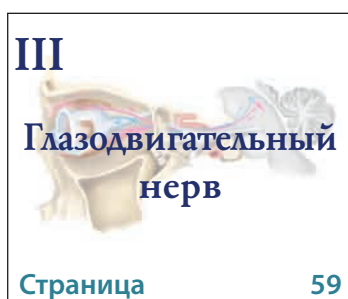
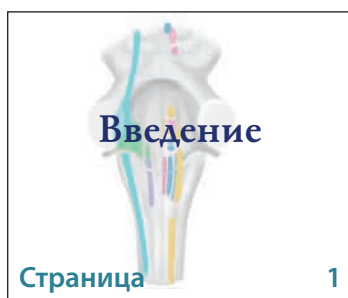
По вопросам приобретения обращаться:
ООО «Издательство Панфилова», (495) 211-15-54, www.pph-book.ru
ООО «БИНОМ. Лаборатория знаний», (499) 171-19-54, (499) 157-19-02, www.lbz.ru

**The original English language work has
been published by People's Medical Publishing House Shelton, CT 06484
Copyright © 2010 People's Medical Publishing House-USA
All Rights Reserved.**

ISBN 978-5-91839-035-1 (Издательство Панфилова)
ISBN 978-5-9963-1318-1 (БИНОМ. ЛЗ)

© 2010 People's Medical Publishing House-USA
© 2013 Перевод на русский язык, подготовка
оригинал-макета, верстка, оформление
ООО «Издательство Панфилова»

Наглядное оглавление





Оглавление

ВВЕДЕНИЕ	1
Проводящие пути общей, висцеральной и специальной чувствительности черепных нервов (афферентные)	10
Соматические, бранхиогенные, парасимпатические (эфферентные) проводящие пути черепных нервов	12
ОБОНЯТЕЛЬНЫЙ НЕРВ	17
Анатомия обонятельного нерва	17
Клинические тесты	27
ЗРИТЕЛЬНЫЙ НЕРВ	28
Анатомия зрительного нерва	30
Зрительный проводящий путь	32
Клинические тесты	55
ГЛАЗОДВИГАТЕЛЬНЫЙ НЕРВ	59
Анатомия глазодвигательного нерва	60
Парасимпатический (висцеральный эфферентный) компонент	68
Клинические тесты	75
БЛОКОВЫЙ НЕРВ	81
Анатомия блокового нерва	81
Клинические тесты	88
ТРОЙНИЧНЫЙ НЕРВ	89
Анатомия тройничного нерва	89
Общий чувствительный (афферентный) компонент	92
Центральные проводящие пути	103
Бранхиогенный двигательный (эфферентный) компонент	106
Клинические тесты	115

ОТВОДЯЩИЙ НЕРВ	119
Анатомия отводящего нерва	120
Клинические тесты	127
ЛИЦЕВОЙ НЕРВ	129
Анатомия лицевого нерва	131
Центральные компоненты лицевого нерва	131
общий чувствительный (Афферентный) компонент	135
Специальный чувствительный (афферентный) компонент	135
Бранхиогенный двигательный (эфферентный) компонент	138
Парасимпатический двигательный (висцеральный эфферентный) компонент	141
Клинические тесты	151
ПРЕДДВЕРНО-УЛИТКОВЫЙ НЕРВ	157
Анатомия преддверно-улиткового нерва	157
Волосковые клетки	160
Вестибулярный отдел	163
Улитковый отдел	169
Клинические тесты	178
ЯЗЫКОГЛОТОЧНЫЙ НЕРВ	183
Анатомия языкоглоточного нерва	183
общий чувствительный (афферентный) компонент	186
Висцеральный чувствительный (афферентный) компонент	188
Специальный чувствительный (афферентный) компонент	191
Бранхиогенный двигательный (эфферентный) компонент	191
Парасимпатический (висцеральный) компонент	193
Клинические тесты	200
БЛУЖДАЮЩИЙ НЕРВ	205
Анатомия блуждающего нерва	206
Общий чувствительный (афферентный) компонент	210
Висцеральный чувствительный (афферентный) компонент	213
Бранхиогенный двигательный (эфферентный) компонент	216
Парасимпатический (висцеральный эфферентный) компонент	218
Клинические тесты	226

ДОБАВОЧНЫЙ НЕРВ	229
Анатомия добавочного нерва	229
Клинические тесты	236
ПОДЪЯЗЫЧНЫЙ НЕРВ	239
Анатомия подъязычного нерва	239
Клинические тесты	248
КООРДИНИРОВАННЫЕ ДВИЖЕНИЯ ГЛАЗ И КЛИНИЧЕСКИЕ ИССЛЕДОВАНИЯ ФУНКЦИЙ ДВИГАТЕЛЬНЫХ КОМПОНЕНТОВ ЧН III, IV, VI	251
Движение глаз	251